

# グラウンドアンカー構造図(参考図)

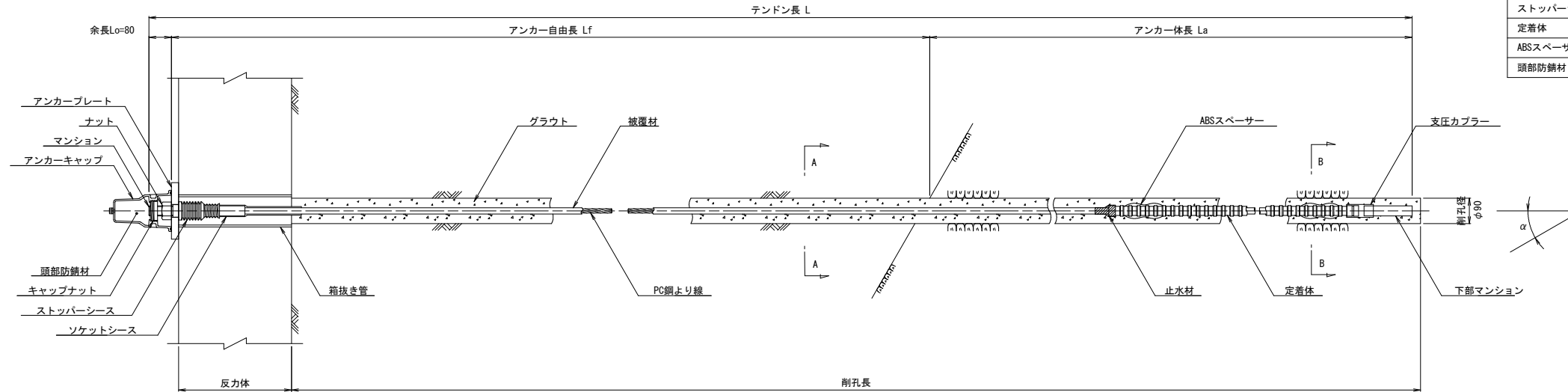
S=1/10

アンカー材料表

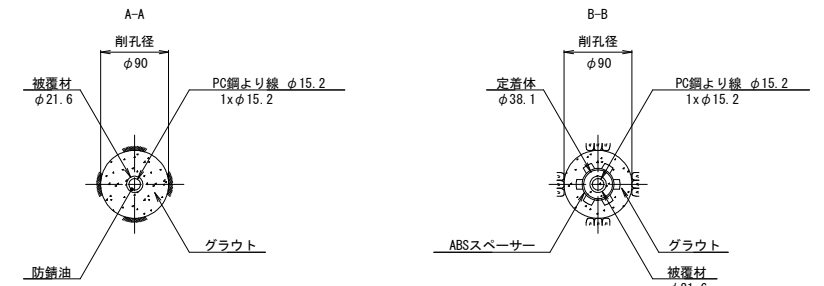
(1本当たり)

項目	規格	単位	数量	摘要
PC鋼より線ナット定着方式 (二重防食タイプ)	F20UA (1xφ15.2) L=	組	1	ポリエチレン被覆 ソケットシース含
上部マンション	φ36 L=340	本	1	S35C相当品
下部マンション	φ36 L=170	本	1	S35C相当品
ナット	M36	個	1	S45C
アンカーキャップ	L=205	個	1	アルミ鑄鉄
アンカープレート	200x200x25, φ46	枚	1	SS400, 垂鉛めっき
ストッパーシース	φ65 L=165	個	1	ポリエチレン
定着体	φ38.1 L=1200	本	1	S55C相当品 (支圧カブラー含)
ABSスペーサー	φ58 L=146	個	2	ABS樹脂
頭部防錆材	0.90kg	箇所	1	

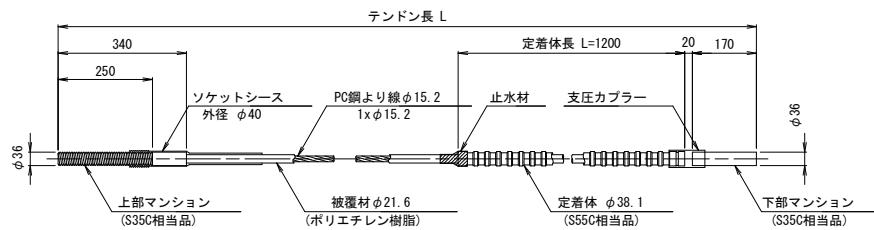
アンカー装置図



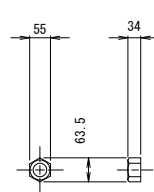
断面図 S=1/5



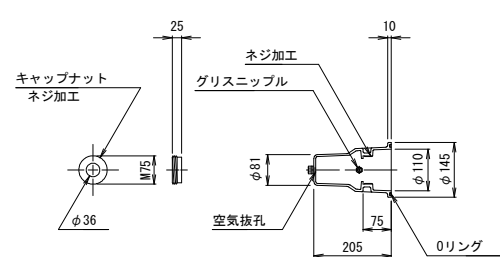
アンカー材 (F20UA) 詳細図



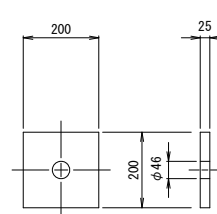
ナット (S45C)



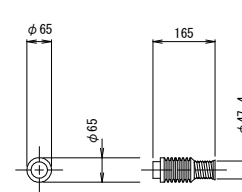
アンカーキャップ (アルミ鑄鉄)



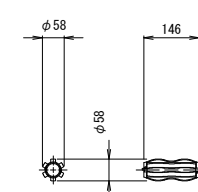
アンカープレート (SS400 垂鉛めっき)



ストッパーシース (ポリエチレン)



ABSスペーサー (ABS樹脂)



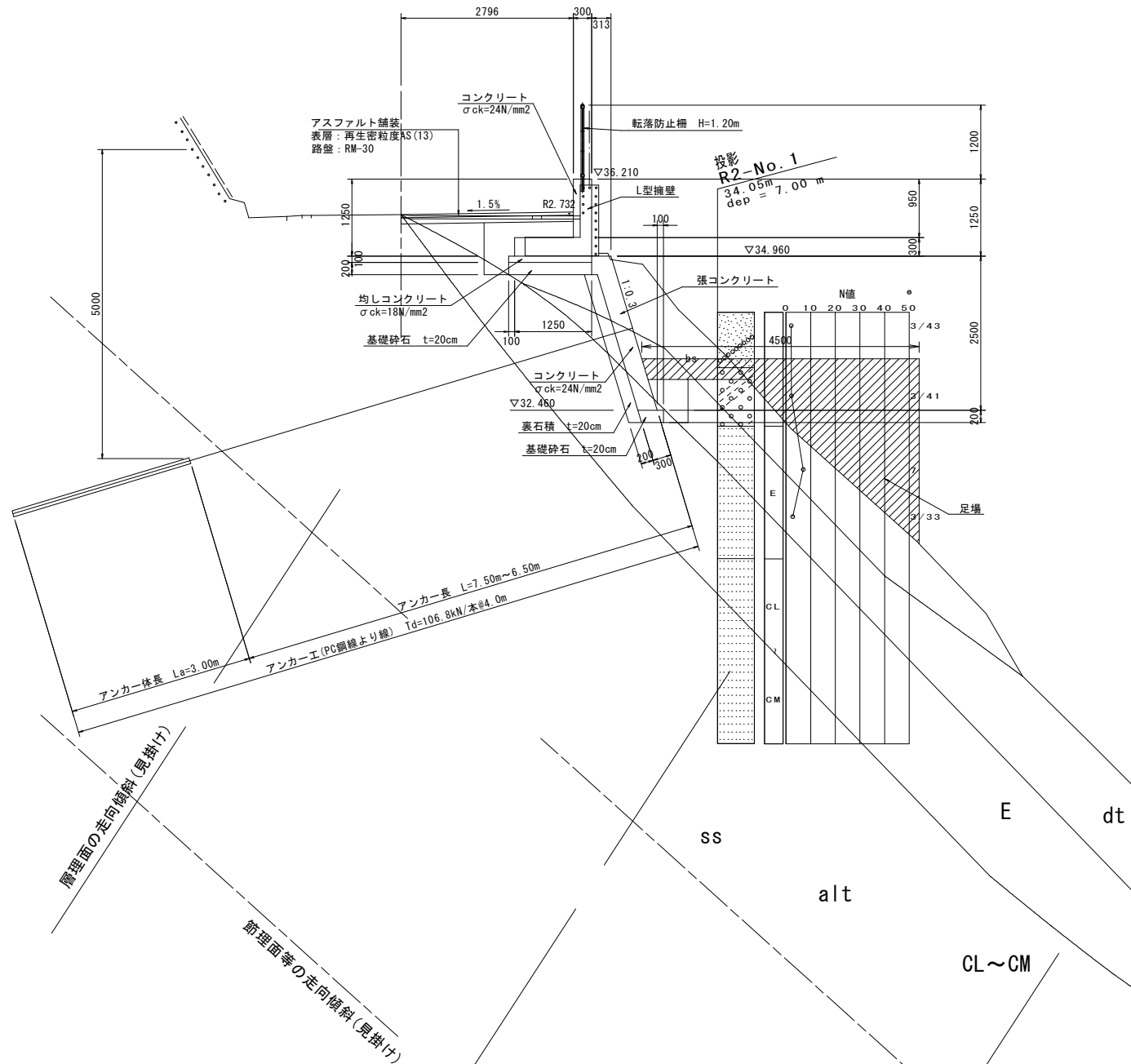
参考図

工事名	R3波土 日和佐小野線 美波・日和佐浦		
路線名等	(主) 日和佐小野線		
工事箇所	海部郡美波町日和佐浦		
図面名	グラウンドアンカー構造図(参考図)		
縮尺	図示	図面番号	1 / 2
会社名			
事業者名	徳島県南部総合県民局<美波庁舎>		

# 足場工仮設図 (参考図)

S=1/50

SP. 1付近



参考図

工事名	R3波土 日和佐小野線 美波・日和佐浦		
路線名等	(主) 日和佐小野線		
工事箇所	海部郡美波町日和佐浦		
図面名	足場工仮設図		
縮尺	1/50	図面番号	2 / 2
会社名			
事業者名	徳島県南部総合県民局<美波庁舎>		